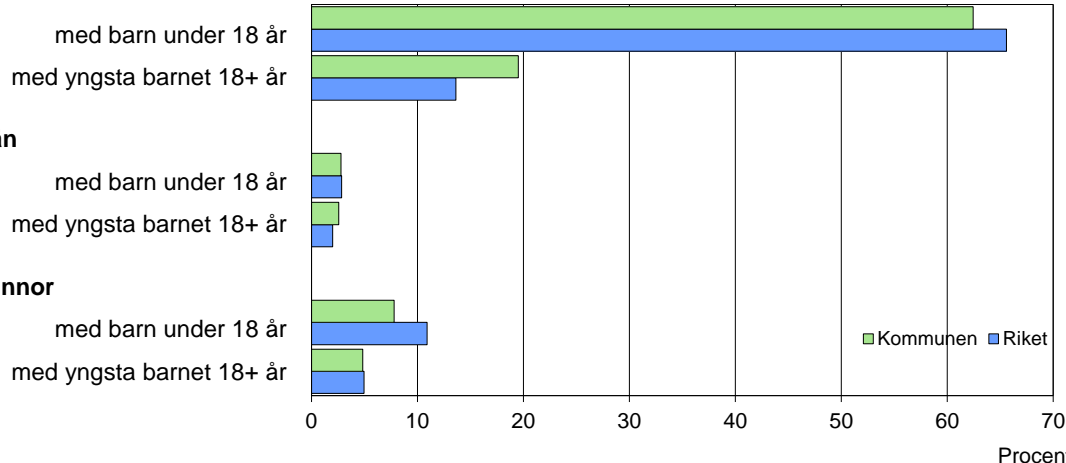


### Barn och föräldrar efter familjetyp 2014

#### Sammanboende



### Barn 0–17 år efter föräldrarnas sammanboendeform 2014

Sammanboendeform	Enligt folkbokföringen						Enl. unders. HEK	
	Kommunen			Riket			Riket 2013	
	Barn Antal	Medelantal % syskon*		Barn Antal 1 000-tal	Medelantal % syskon*		Barn Antal 1 000-tal	%
Barn till sammanboende	2 291	82	1,3	1 572	79	1,3	1 601	82
gifta	1 619	58	1,4	1 111	56	1,4	1 141	58
sambor m. gemensamma barn	672	24	1,1	462	23	1,1	416	21
sambor m. enbart särkullsbarn	..	..	..	..	..	..	44	2
Barn till ensamstående män	122	4	0,8	83	4	0,9	88	4
Barn till ensamstående kvinnor	351	13	1,1	322	16	1,1	275	14
Flyttat hemifrån eller ofullst. uppg.	..	..	..	8	0	..	.	.
Samtliga barn	2 777	100	1,3	1 985	100	1,3	1 964	100
Barn till sammanboende bor med båda biologiska föräldrar	2 156	94	1,3	1 483	94	1,3		
mor+styvfar	103	4	1,8	66	4	1,7		
far+styvmor	23	1	1,7	17	1	2,1		

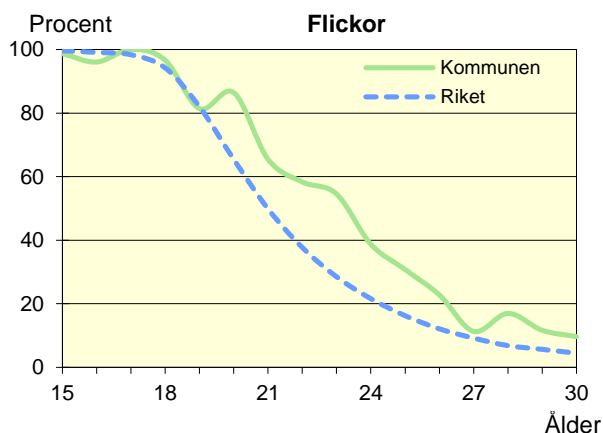
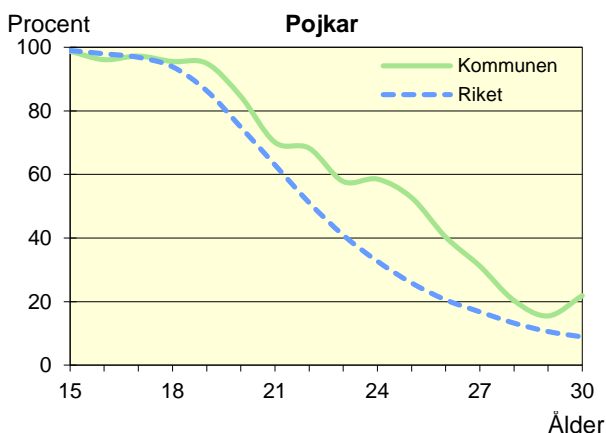
\* Avser hemmaboende barn 0–21 år

Uppgifter saknas om "Barn till sambor med enbart särkullsbarn" p.g.a. brister i folkbokföringen. Dessa

barn ingår i någon av grupperna "Barn till ensamstående män" eller "Barn till ensamstående kvinnor". Se vidare förklaringar i särskilt blad.

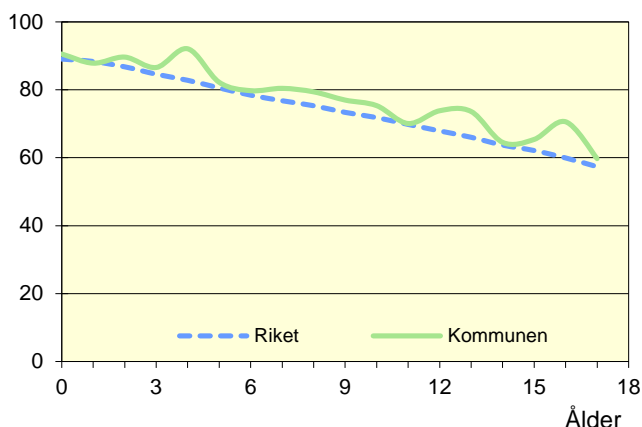
### Hemmaboende ungdomar efter ålder 2014

Andel av ungdomarna i åldern 15–30 år som fortfarande bor hemma



**Biologiska föräldrar 2014**

Andel barn 0–17 år som bor med båda föräldrarna  
Procent

**Barn som bor med båda föräldrarna 2014**

	Vid		
	6 års ålder	13 års ålder	17 års ålder
Kommunen	80	74	60
Riket	78	66	57

Andel (%) av alla i resp. ålder

**Barn vilkas föräldrar separerat 2012–2014**

Barnets ålder	Föräldrarna var		Separationer/100 barn	
	Gifta	Sambo	Kommunen	Riket
0–5 år	34	38	3,0	3,5
6–12 år	50	37	3,2	3,3
13–17 år	31	11	2,3	3,1
0–17 år	115	86	2,9	3,3

**Svensk och utländsk bakgrund 2014**

Födelseland	Procentuell fördelning Kommunen				Riket
	0–5 år	6–12 år	13–17 år	0–17 år	0–17 år
<b>Barn födda i Sverige</b>	96	96	92	95	92
båda föräld. födda i Sverige	82	83	86	84	66
en föräld. född utomlands	9	9	5	8	11
båda föräld. födda utomlands	5	3	1	3	13
<b>Barn födda utomlands</b>	4	4	8	5	8
därav adoptivbarn	0	1	1	1	1
<b>Samtliga barn, %</b>	100	100	100	100	100
<b>Samtliga barn, antal</b>	892	1 128	757	2 777	1 985 098

**Barn till förvärvsarb. föräldrar 2013**

Familjetyp	Andel (%) av barnen i resp. familjetyp	
	Kommunen	Riket
<b>Sammanboende</b>		
Pappa	95	90
Mamma	87	82
<b>Ensamstående</b>		
Pappa	95	86
Mamma	87	69

Föräldern förvärvsarbetar i november det aktuella året

**Barn till arbetslösa föräldrar 2013**

Familjetyp	Andel (%) av barnen i resp. familjetyp	
	Kommunen	Riket
<b>Sammanboende</b>		
Pappa	2	5
Mamma	3	5
<b>Ensamstående</b>		
Pappa	2	7
Mamma	7	8

Föräldern har varit arbetslös någon gång under året

**Disponibel inkomst i familjer med barn 0–17 år 2013**

Familjetyp	1 barn		2 barn		3 barn		4+ barn	
	Kom.	Riket	Kom.	Riket	Kom.	Riket	Kom.	Riket
Sammanboende föräldrar	556	513	574	553	588	552	586	489
Ensamstående pappor	336	292	343	330	485	337	..	314
Ensamstående mammor	259	239	294	272	297	282	..	303
Alla barnfamiljer	492	421	539	517	582	522	578	448

Avser medianinkomst, tkr