

TJÖRNS KOMMUN

Fastighet Del av Toftenäs 1:31 och 1:15

Gatuadress Area m²

Kommun Registerområde

Tjörn
Kartan upprättad av
Mazen Abou Jahjah / Metria AB
Tommy Hartikka / Metria AB

Älgård

Datum Höjd Avseende Sign

Bygglov

Utsräkning

Kontrollmätning

X NYBYGGNADSKARTA

SITUATIONSPLAN

Planer och bestämmelser

Fastigheten bildad el reg

Detaljplan laga kraft, akt: 1419-P109

Fråga väckt om förordnande enl 113 § byggnadslagen

Se bilagd beskrivning

FSH Fasadhöjd

0.0 Markhöjd

+0.0 Gatu höjd vid fastgräns

+0.0 Fastställd höjd

Levningsuppgifter Vattengångens höjd i förbindelsep.

Diarneter i förbindelsep.

Övrigt

Vatten

Dagvatten

Spillvatten

Levningsuppgifter upprättade av:

Datum

2021-02-18

Datum

1890-12-30

1948-06-30

2016-12-08

2016-12-08

Marken får inte byggas
Parkering får finnas inom B, BHK, BK1 och J1
Parkering får inte finnas inom K1H, P och V

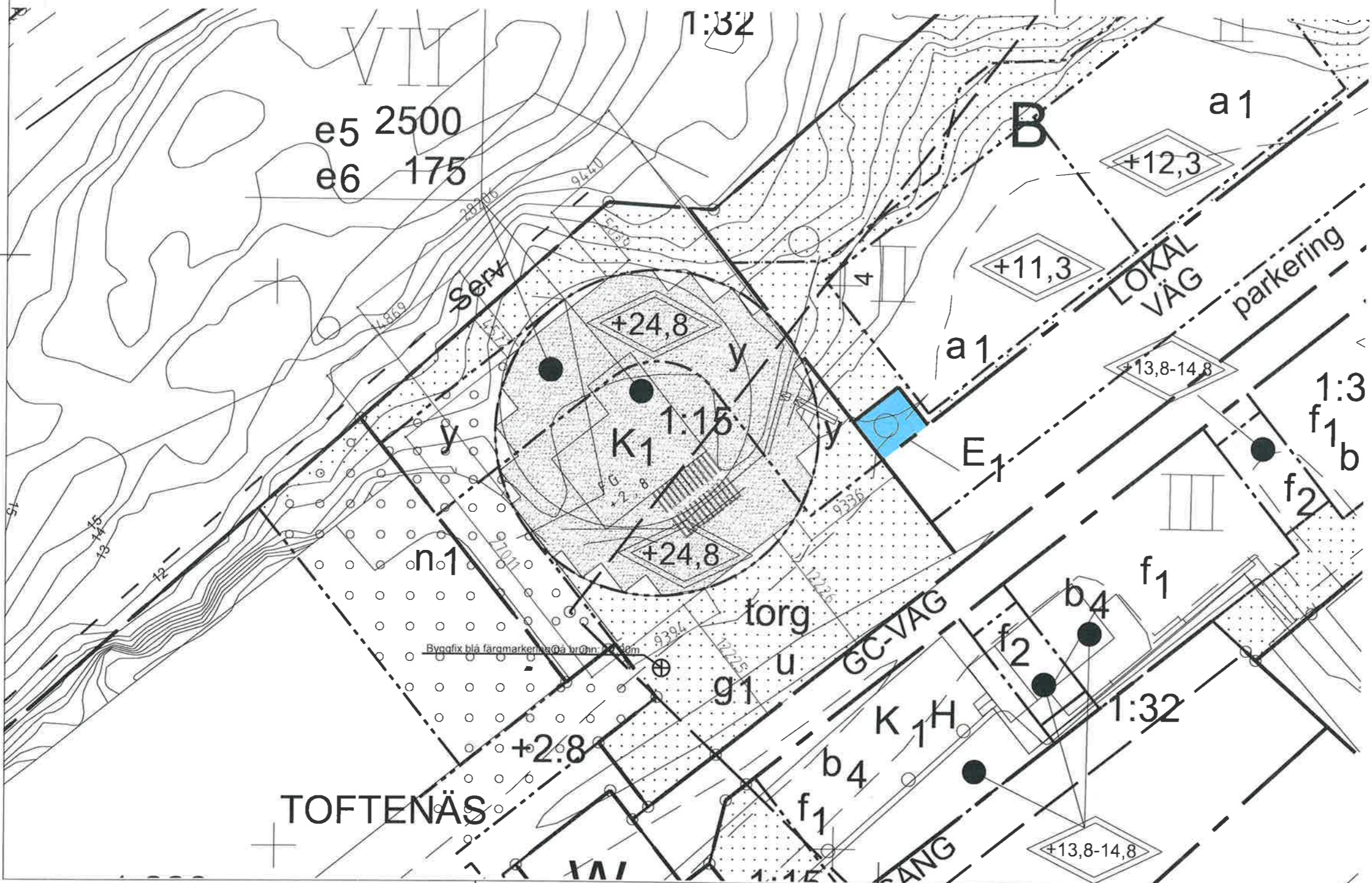
Marken får byggas över/under med körbart bjälklag

- B Bostäder
- P Parkering
- K₁H Kontor, hotell och handel
- K₁ Kontor och hotell

14 32 Minsta resp största taklutning i grader

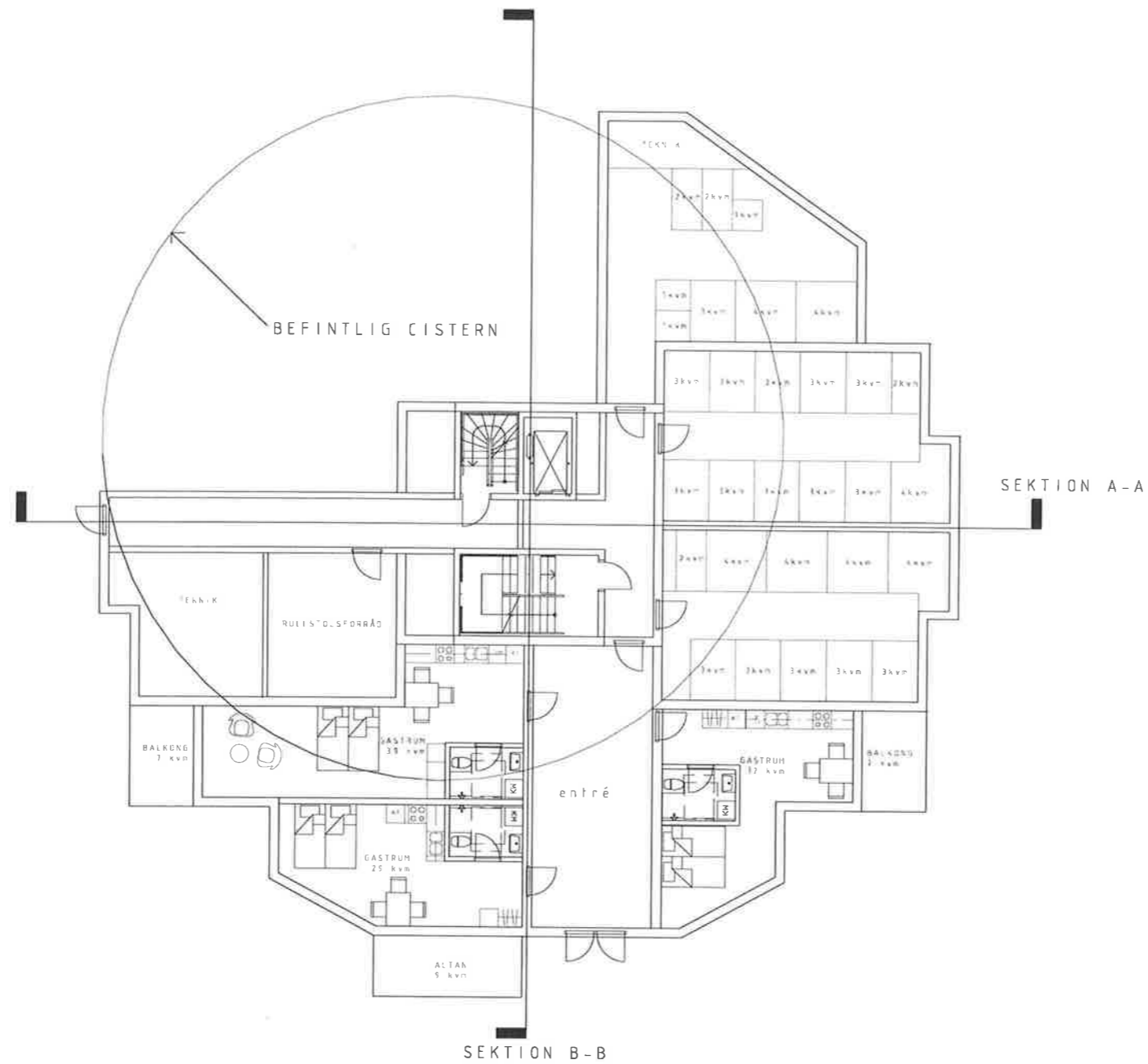
II Antal våningar

+17,8 Högsta nockhöjd i meter över nollplanet



©
Rifningen är skyddad enligt upphovsrättslagen och får inte kopieras, spridas eller i övrigt användas utan upphovsmannens medgivande

BET	ANT	AVDRINGEN AVSER	SIGN	DATUM
BYGGLOVRITNING				
SKÄRHAMN TOFTENÄS 1:31 OCH 1:15				
Meraki arkitektur				
UPPDRAG NR 21101	RITAD AV MK	HANDLÄGGARE MK		
DATUM 210624	ANSVARIG MK			
NYBYGGNAD AV LÄGENHETSHOTELL SITUATIONSPLAN				
SKALA 1:400 (A3) 1:200 (A1)	NUMMER A-01.1-001	BET		



entréplan

GÅSTRUM, 3st, 29,32 OCH 39 kvm

KVM BOA detta plan = 100 kvm

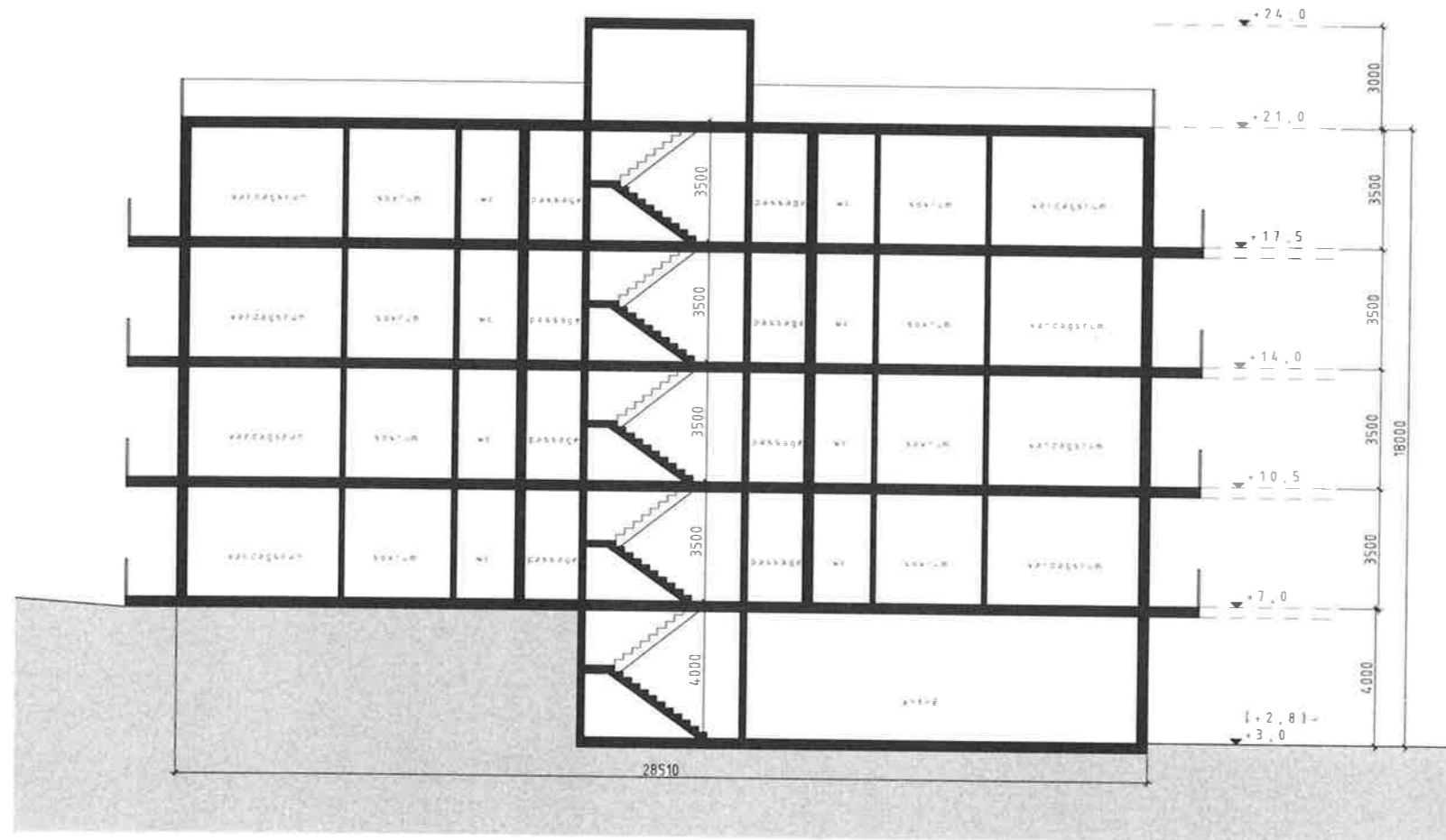
BTA 460 KVM

TOTAL BTA 602X4+460+105=2973

TOTAL BOA 100+964+968=2032 KVM

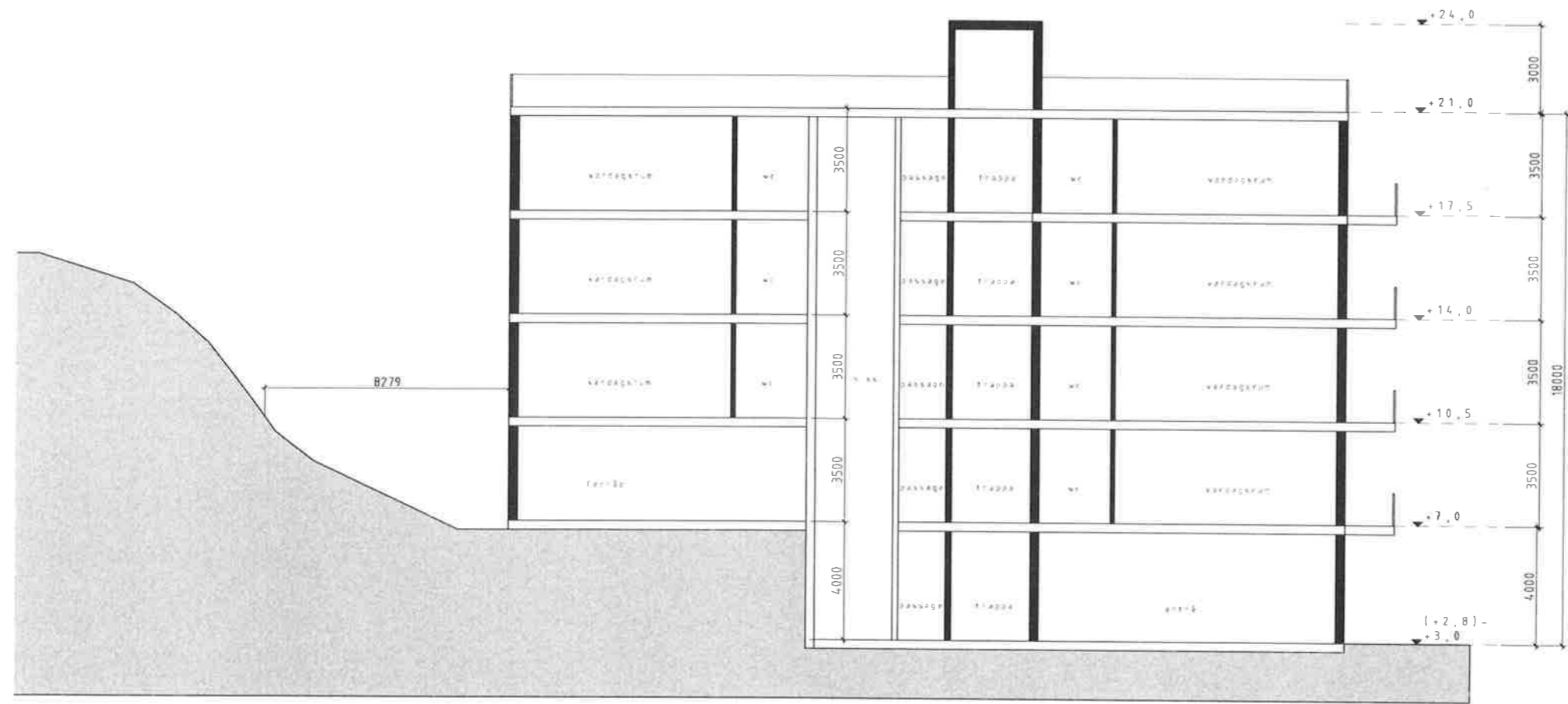
©
Ritningen är skyddad enligt
upphovsrättslagen och får
inte kopieras, spridas eller i
övrigt användas utan
upphovsmannens medgivande

BET	ANT	ANDRINGEN AVSER	SIGN	DATUM
BYGGLOVRITNING				
SKÄRHAMN TOFTENÄS 1:31 OCH 1:15				
Meraki arkitektur				
UPPDRAG NR 21101	RITAD AV MK	HANDLÄGGARE MK		
DATUM 210624	ANSVARIG MK			
NYBYGGNAD AV LÄGENHETSHOTELL ENTRÉPLAN				
SKALA 1:200 (A3) 1:100 (A1)	NUMMER A-40.1-001			BET



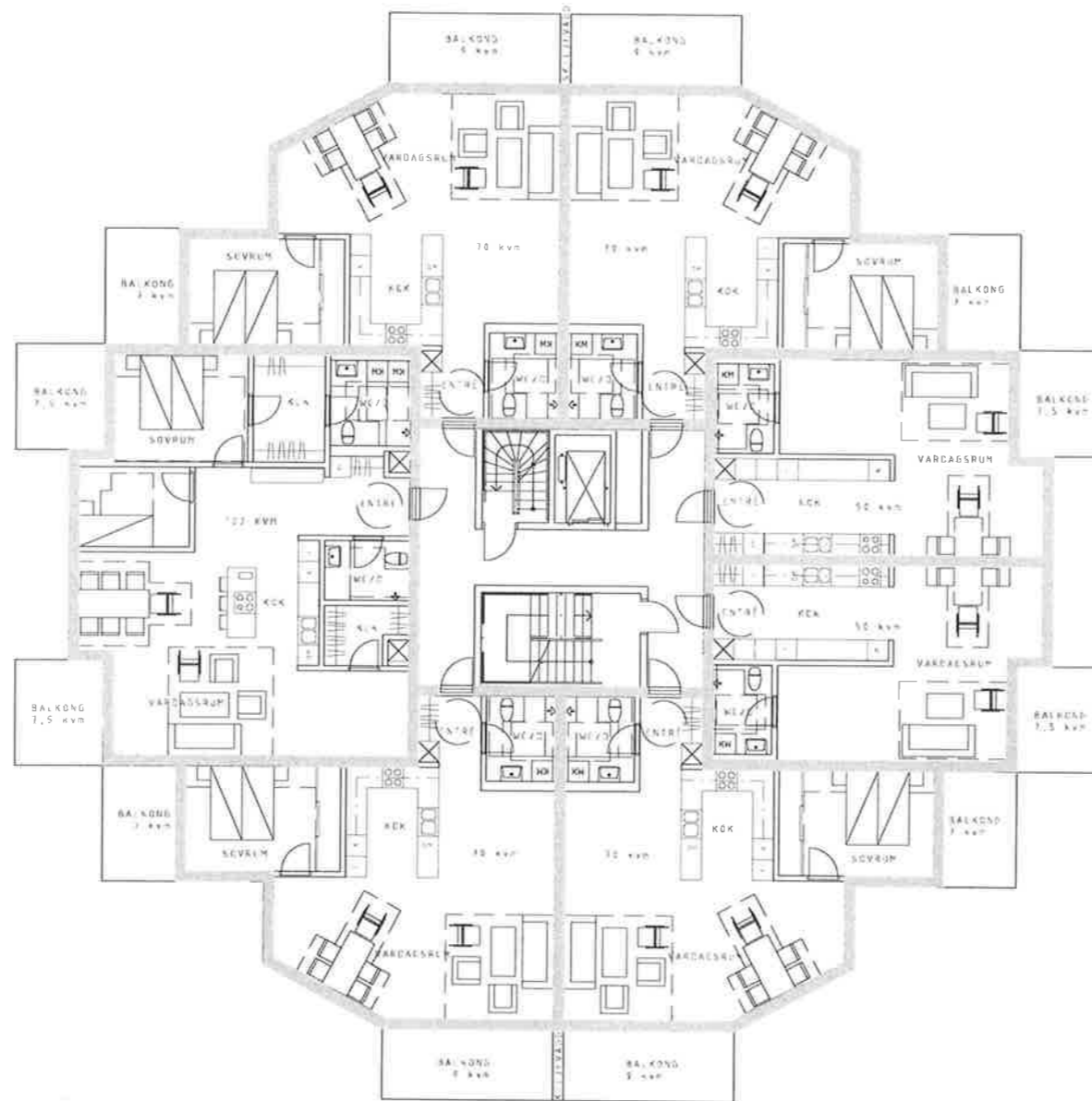
BET	ANT	ANDRINGEN AVSER	SIGN	DATUM
BYGGLOVRITNING				
SKÄRHAMN TOFTENÄS 1:31 OCH 1:15				
Meraki arkitektur				
UPPDRAG NR 21101	RITAD AV MK	HANDLÄGGARE MK		
DATUM 210624	ANSVARIG MK			
NYBYGGNAD AV LÄGENHETSHOTELL SEKTION A-A				
SKALA 1:200 (A3) 1:100 (A1)	NUMMER A-40.2-001			BET

©
Ritningen är skyddad enligt
upphovsrättslagen och får
inte kopieras, spridas eller i
övrigt användas utan
upphovsmannens medgivande



BET	ART	ANDRINGEN AVSER	SIGN	DATUM
BYGGLOVRITNING				
SKÄRHAMN TOFTENÄS 1:31 OCH 1:15				
Meraki arkitektur				
UPPDRAG NR 21101	RITAD AV MK	HANDLÄGGARE MK		
DATUM 210624	ANSVARIG MK			
NYBYGGNAD AV LÄGENHETSHOTELL SEKTION B-B				
SKALA 1:200 (A3) 1:100 (A1)	NUMMER A-40.2-002	BET		

©
Ritningen är skyddad enligt
upphovsrättslagen och får
inte kopieras, spridas eller i
övrigt användas utan
upphovsmannens medgivande



plan 2,3

PER PLAN:

2:or 2st, 50 kvm

3:or 4st, 70 kvm

4:or, 1st, 102 kvm

Totalt: 7 st lgh per plan

7x2 = 14 st

KVM BOA per plan = 482 kvm

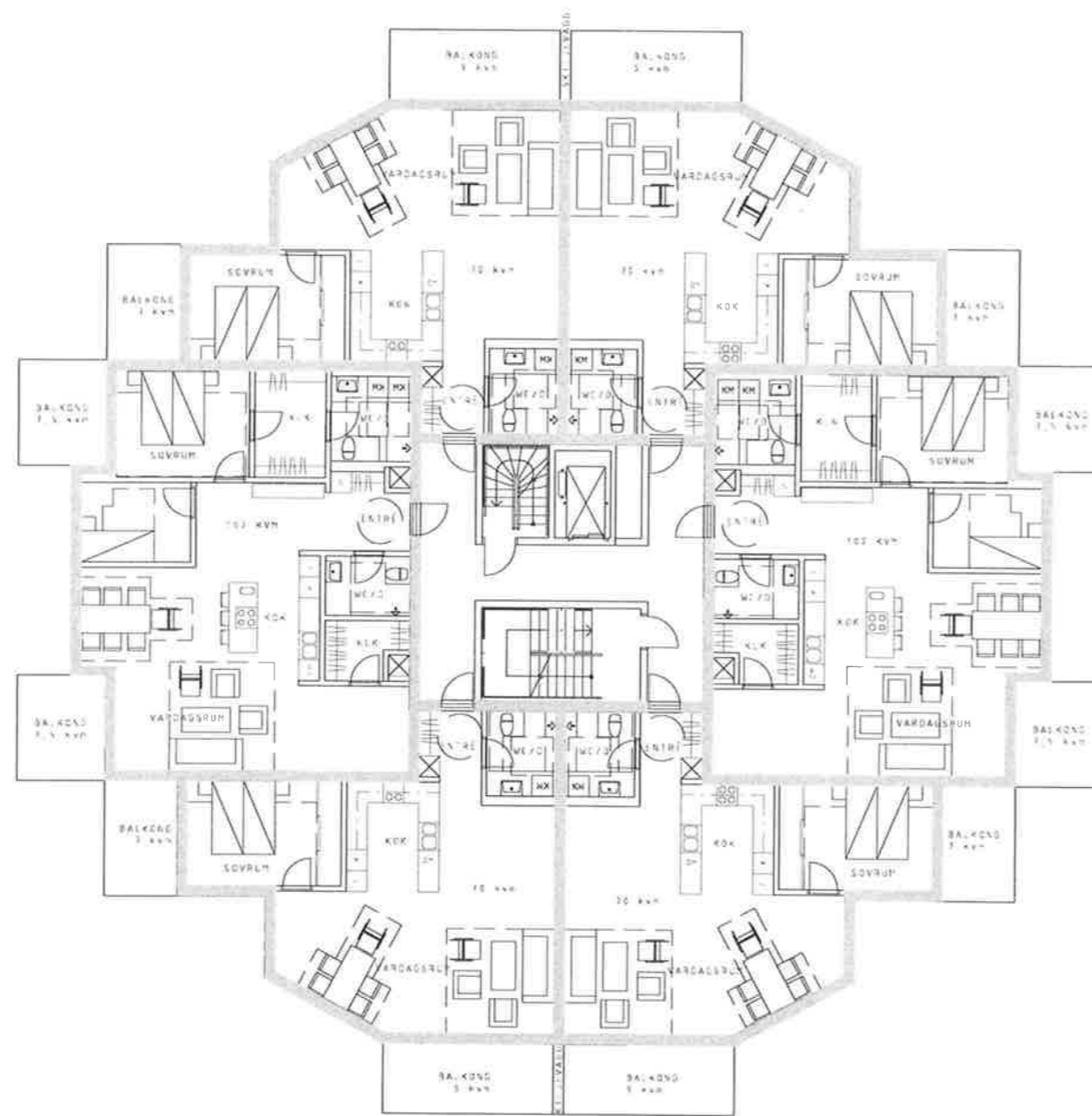
per 2 plan 964 kvm

BTA 602



Ritningen är skyddad enligt upphovsrättslagen och får inte kopieras, spridas eller i övrigt användas utan upphovsmannens medgivande

BET	ANT	ANDRINGEN AVSER	SIGN	DATUM
BYGGLOVRITNING				
SKÄRHAMN TOFTENÄS 1:31 OCH 1:15				
Meraki arkitektur				
UPPDRAG NR 21101	RITAD AV MK	HANDLÄGGARE MK		
DATUM 210624	ANSVARIG MK			
NYBYGGNAD AV LÄGENHETSHOTELL PLAN 1 OCH 2				
SKALA 1:200 (A3) 1:100 (A1)	NUMMER A-40.1-002			BET



plan 4,5

PER PLAN:
 3:or 4st, 70 kvm
 4:or, 2st, 102 kvm

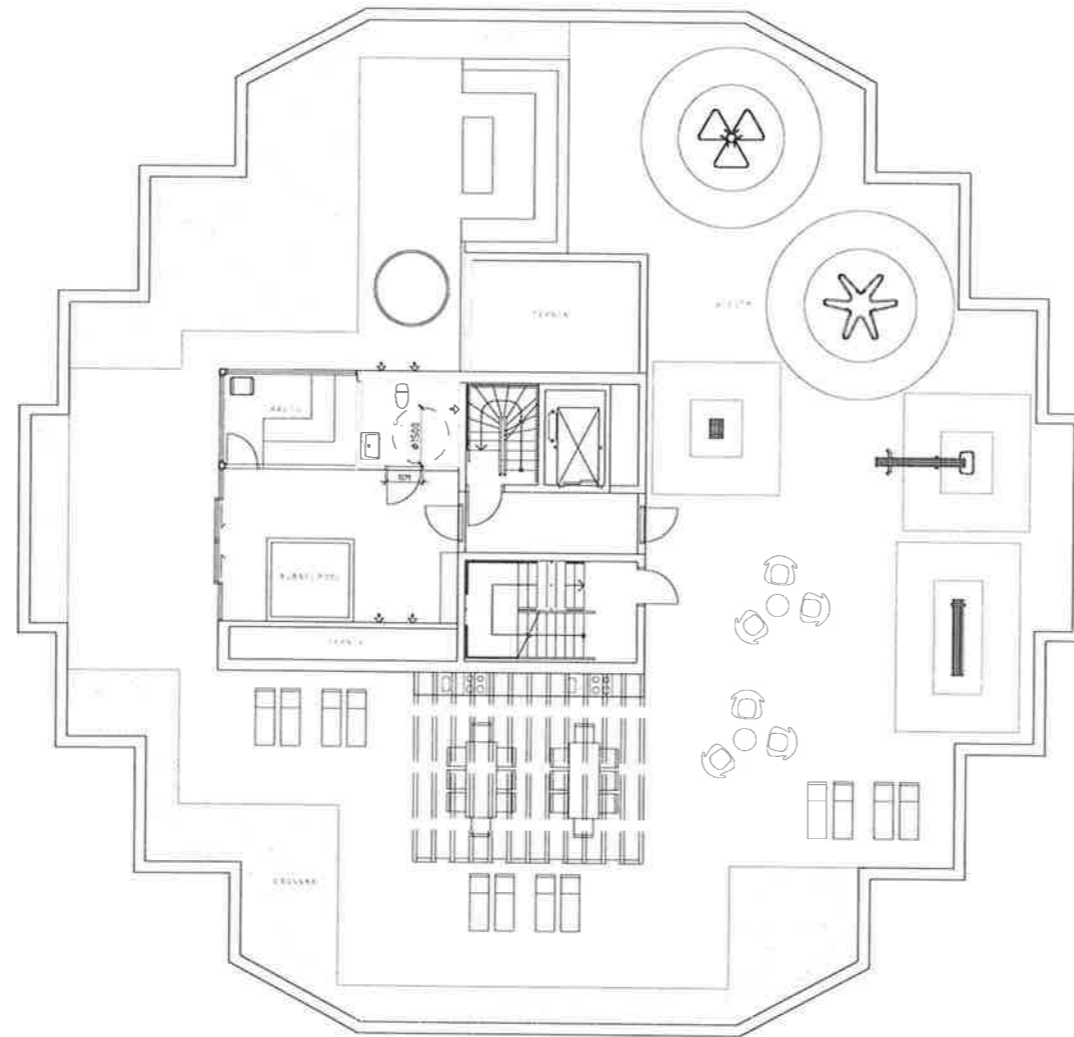
Totalt: 6 st lgh per plan
 6x2 = 12 st

KVM B0A per plan = 484 kvm
 per 2 plan 968 kvm

BTA 602

©
 Ritningen är skyddad enligt
 upphovsrättslagen och får
 inte kopieras, spridas eller i
 övrigt användas utan
 upphovsmannens medgivande

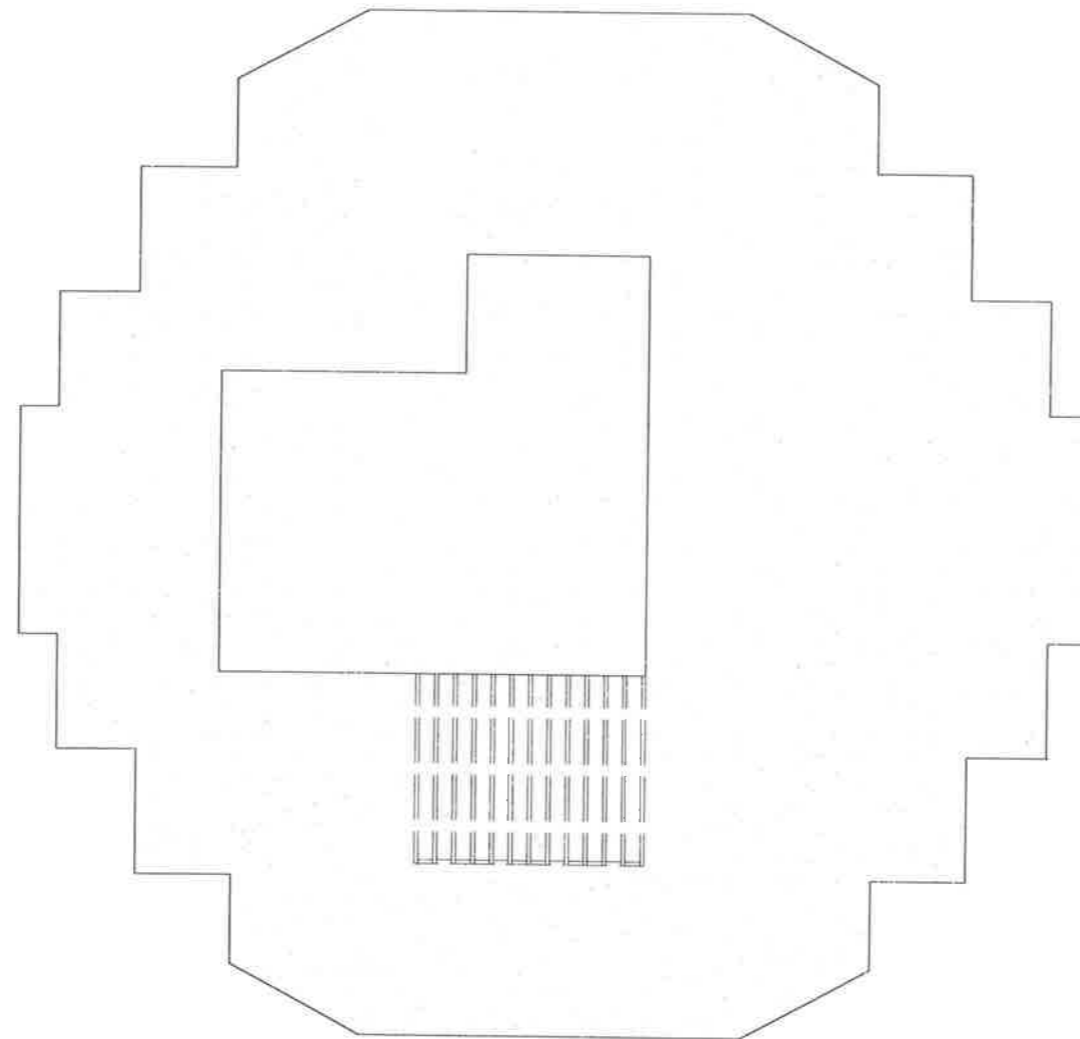
BET	ANT	ANDRINGEN AVSER	SIGN	DATUM
BYGGLOVRITNING				
SKÄRHAMN TOFTENÄS 1:31 OCH 1:15				
Meraki arkitektur				
UPPDRAG NR 21101	RITAD AV MK	HANDLÄGGARE MK		
DATUM 210624	ANSVARIG MK			
NYBYGGNAD AV LÄGENHETSHOTELL PLAN 3 OCH 4				
SKALA 1:200 (A3) 1:100 (A1)	NUMMER A-40.1-003			BET



plan 6
 BASTU, BUBBELPOOL, BADTUNNA
 Totalt: 105 KVM

©
 Ritningen är skyddad enligt
 upphovsrättslagen och får
 inte kopieras, spridas eller i
 övrigt användas utan
 upphovsmannens medgivande

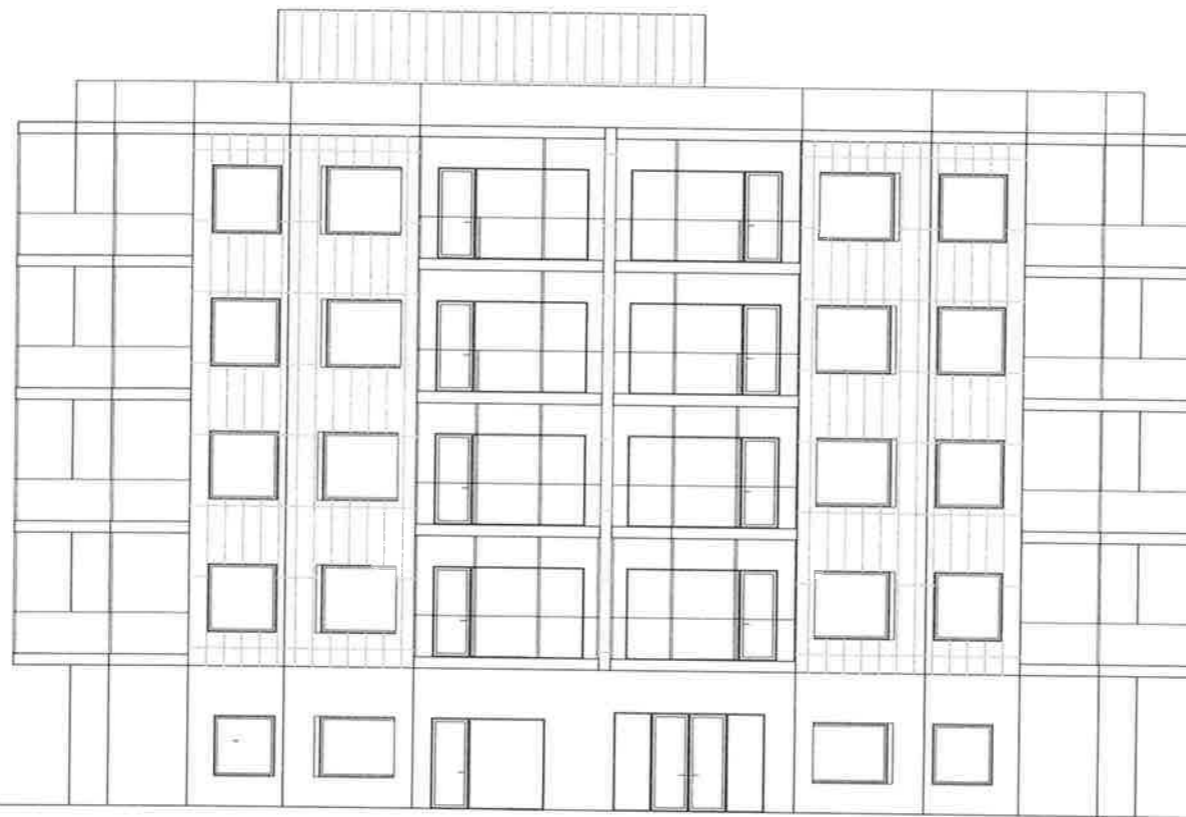
BET	ANT	ÄNDRINGEN AVSER	SIGN	DATUM
BYGGLOVRITNING				
SKÄRHAMN TOFTENÄS 1:31 OCH 1:15				
Meraki arkitektur				
UPPDRAG NR 21101	RITAD AV MK	HANDLÄGGARE MK		
DATUM 210624	ANSVARIG MK			
NYBYGGNAD AV LÄGENHETSHOTELL PLAN 5				
SKALA 1:200 (A3) 1:100 (A1)	NUMMER A-40.1-004			BET



takplan

©
Ritningen är skyddad enligt
upphovsrättslagen och får
inte kopieras, spridas eller i
övrigt användas utan
upphovsmannens medgivande

BET	ANT	ANDRINGEN AVSER	SIGN	DATUM
BYGGLOVRITNING				
SKÄRHAMN TOFTENÄS 1:31 OCH 1:15				
Meraki arkitektur				
UPPDRAG NR 21101	RITAD AV MK	HANDLÄGGARE MK		
DATUM 210624	ANSVARIG MK			
NYBYGGNAD AV LÄGENHETSHOTELL TAKPLAN				
SKALA 1:200 (A3) 1:100 (A1)	NUMMER A-40.1-005	BET		



FASAD

©
Ritningen är skyddad enligt
upphovsrättslagen och får
inte kopieras, spridas eller i
övrigt användas utan
upphovsmannens medgivande

BET	ANT	ANDRINGEN AVSER	SIGN	DATUM
BYGGLOVRITNING				
SKÄRHAMN TOFTENÄS 1:31 OCH 1:15				
Meraki arkitektur				
UPPDRAG NR 21101	RITAD AV MK	HANDLÄGGARE MK		
DATUM 210624	ANSVARIG MK			
NYBYGGNAD AV LÄGENHETSHOTELL FASAD MOT SYDVÄST				
SKALA 1:200 (A3) 1:100 (A1)	NUMMER A-40.3-001			BET